

用户指南

KLOGA

低速离心机



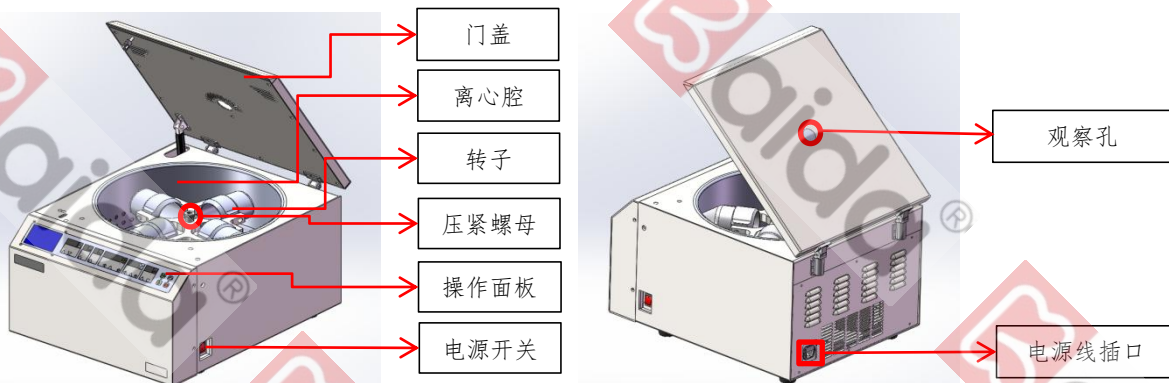
©2022湖南凯达科学仪器有限公司
Ver KD-LXJ. CHS. 0. 2

主要技术参数

- 最高转速：6000 r/min
- 最大离心容量：3000ml
- 最大离心力：5640 xg
- 定时范围：1~999 min

一、仪器介绍

1.1 主机介绍



1.2 操作面板介绍



液晶屏，显示器当前状态

“^”为+键，本机器只能由0~9循环加减

“v”为-键

转子号窗口，转子号为仪器转子编号，数字本身并无特殊含义

设置键，按键后对应数字闪烁后可实现调节。本机器只能由个位一位一位闪烁调节

单位切换键，按键后可实现离心单位转/XG（离心力）或时间单位分/秒切换。超过16分钟无法切换秒

程序组，特殊功能窗口，主要作用于多组不同参数的保存和调取。（详情请参考使用说明书）

点动，持续按键时机器保持运转，松开按键时机器开始降速停机

停止/开门，机器运转时按键降速停机，机器不运转时按键打开门盖

确认，用于参数设置后确认和保存，参数设置未确认启动会报警 E13

置放位置

- 主机需置于“通风、无阳光直射、无热源、无震源、无电磁辐射干扰”的平整牢固的工作台面或地面。
- 设备两侧与其他物体间距不小于36厘米。
- 设备背面与后墙面距离不小于36厘米。

电源

- AC 220V(±10%) 50Hz 15A。
- ！供电插座必须有效接地！

工作环境

- 使用温度：5℃~30℃。
- 相对湿度：小于80%。

附：转子参数表

机型	转子类型	转子号	容量	最高转速 (rpm)	最大相对离心力
KL06A	角转子	37	12×10/15ml	6000	5120×g
	水平转子	63	4×50/100 ml	5500	5640×g
		69-1	4×500ml	4000	3150×g
		69-2	72×5/7ml	4000	3150×g
		69-3	96×5/7ml	4000	3150×g
		70-2	4×250ml	4000	2930×g
		70-2	48×5/7ml	4000	2930×g
		71-1	4×750ml	4000	3350×g
		81-1	8×50/100ml	4000	2960×g
		81-2	32×10/15ml	4000	2960×g
	酶标转子	43	2×2×96孔	4000	2540×g

二、操作步骤

第一步：把电源线插入机器后边电源线插口并打开电源开关；

第二步：按下开门按键将机器门盖打开；

第三步：安装转子并按要求等量轴对称放置离心管；

第四步：用扳手（转子提手套筒）拧紧压紧螺母；

第五步：根据所选转子设置正确的参数（参照以上转子参数表）并加以确认；

第六步：用力压紧门盖（门盖盖好后尝试用手无法推开）；

第七步：按下启动按键开始离心；

第八步：机器停止转动后按下开门键打开门盖；

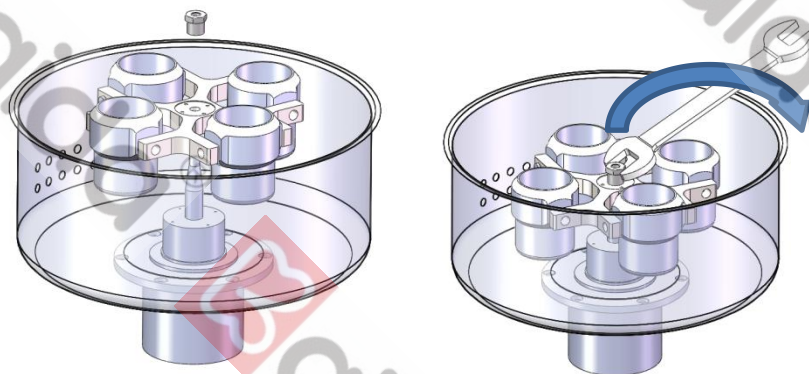
第九步：拧松转子盖取出样品。

三、安装转子

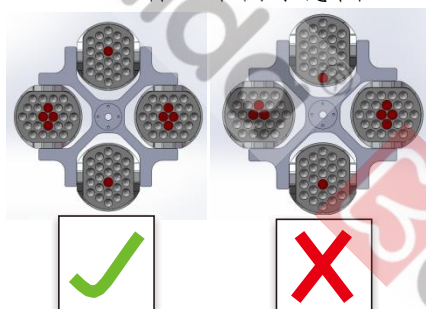
3.1 安装方法如下图

转子安装

按箭头所指方向旋紧螺母



3.2 样品平衡示意图



四、注意事项

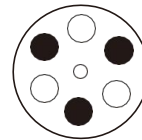
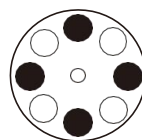
4.1 样品平衡

4.1.1 采用量程 $\geq 2\text{kg}$ 、精度 $\leq 1\text{g}$ 的电子秤等量称配试管+离心样品
(注意: 此机器为常温离心机, 请保持离心样品注入量 $\leq 70\%$ 试管容量, 即
50 ml 离心管内离心样品应不多于 35 ml)

4.1.2 请按照有图所示, 轴对称放置离心管, 当离心管处于无法平衡状态时, 请用多余离心管装入等量清水作为配重管使用配平。

4.2 在离心过程中请勿通过应急孔应急开门, 否则有可能造成人员受伤!!!

4.3 请严格参照转子参数表设置正确的转子号和转速, 以免超速运行危及人身安全!!!



五、简单维护

5.1 使用完毕后, 若离心室内、转子表面有试样液体附着, 应当及时清洁擦拭。

5.2 每次使用前, 检查转子安装是否牢固, 发现松动及时拧紧, 以确保安全。

维护保养详情请参阅《使用手册》。

本《用户指南》旨在指导用户快速掌握产品基本使用方法, 其他详尽内容请参见《使用手册》! 本《用户指南》中所有引用图案仅作为辅助说明产品使用方法, 不可作为实际产品验收或其他用途!